



Vitivinícolas

Incluye:

Elaboración de vinos (Incluye el fraccionamiento)

	Página
1. Ventas e Impuesto determinado a las Ganancias	2
2. Empleo	5
3. Recaudación de los principales tributos del sector	7
4. Rentabilidad del sector vs. Rentabilidad de la economía	8
5. Anexo. Análisis de rentabilidad	9
6. Gestión AFIP	12

1. Ventas e Impuesto determinado a las Ganancias

Los contribuyentes del sector productor vitivinícola, informaron en el último año fiscal ventas por \$ 8.302 millones, las cuales representan el 0,5 % del total de ventas de la economía. El impuesto determinado alcanzó \$ 184 millones, lo cual representa el 0,3 % del total de la economía.¹

**Información de las Declaraciones juradas Impuesto a las Ganancias
Sociedades**
En millones

Concepto	Año fiscal 2010	
	Importe	Participación % sobre el total
Ventas	8.302	0,5%
Impuesto determinado	184	0,3%

El 53,3 % de las empresas son microempresas, 27,8 % son pequeñas, el 14,6 % son medianas y el 4,2 % son grandes. Estas últimas, venden el 69,6 % del total del sector e ingresan el 76,1 % del impuesto determinado, mientras que las microempresas efectúan ventas por el 1,4 % del total.

Los parámetros empleados para la clasificación, son los de la Resolución SSEPYMEYDR N° 24/2001 (y modificaciones), que establecen como límite de ventas para la actividad industrial \$ 1.800.000 para microempresas, \$10.300.000 para pequeñas empresas y \$ 82.200.000 para medianas empresas.

¹ Las personas físicas del sector no fueron incluidas en el análisis. El impuesto que determinan alcanza \$ 5,3 millones

Impuesto a las Ganancias Sociedades
Año 2010

Sector	Cantidad de dd.jj.	Ventas En millones	Impuesto determinado En millones
Total	471	8.302	184
Microempresas 1/	251	112	3
Pequeñas empresas	131	589	13
Medianas empresas	69	1.820	28
Grandes empresas	20	5.780	140

1/ Incluye 76 empresas sin ventas informadas

Estructura porcentual

Sector	Cantidad de dd.jj.	Ventas En millones	Impuesto determinado
Total	100,0%	100,0%	100,0%
Microempresas	53,3%	1,4%	1,5%
Pequeñas empresas	27,8%	7,1%	7,2%
Medianas empresas	14,6%	21,9%	15,3%
Grandes empresas	4,2%	69,6%	76,1%

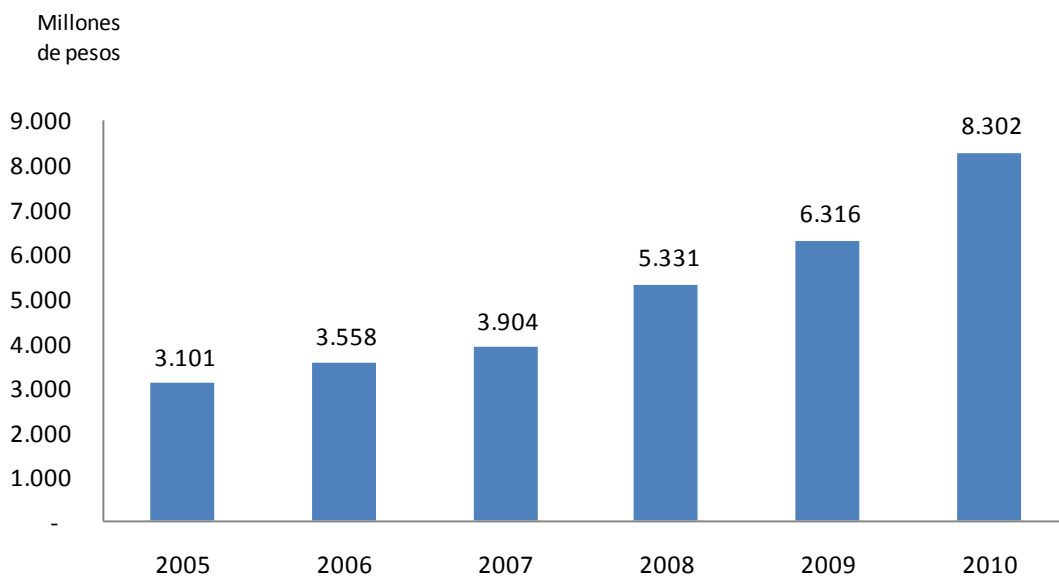
Serie de ventas totales e impuesto determinado

Impuesto a las Ganancias Sociedades

En millones

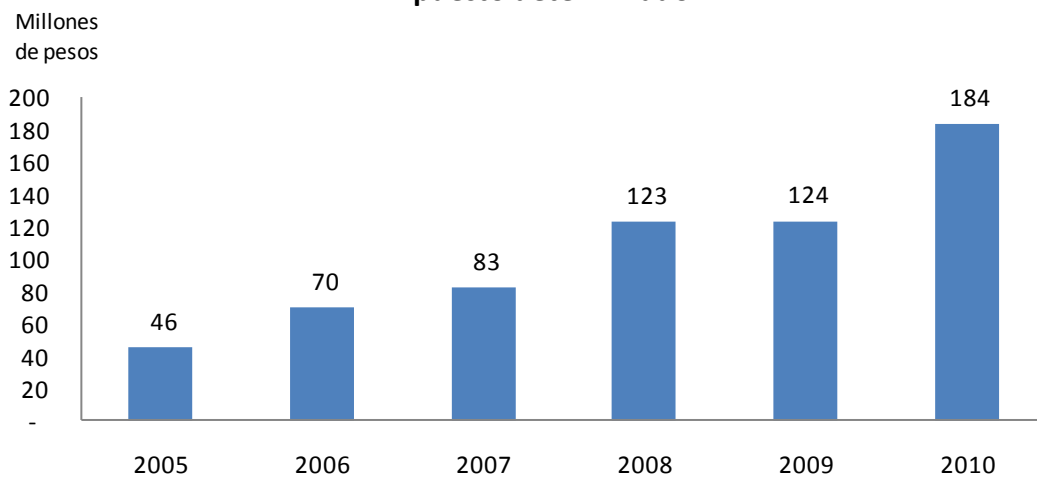
Concepto	Año fiscal 2005	Año fiscal 2006	Año fiscal 2007	Año fiscal 2008	Año fiscal 2009	Año fiscal 2010
Ventas	3.101	3.558	3.904	5.331	6.316	8.302
Impuesto determinado	46	70	83	123	124	184

Ventas



El Impuesto determinado alcanza \$ 184 millones en el año fiscal 2010.

Impuesto determinado

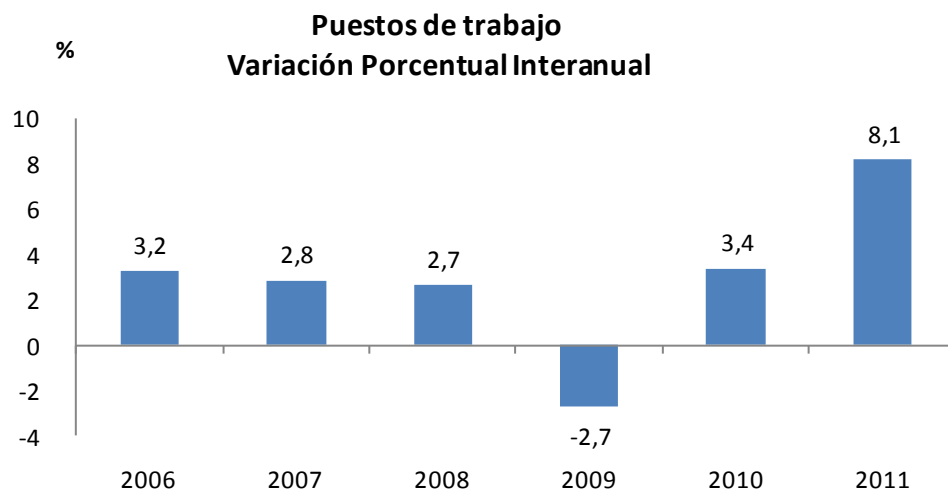


2. Empleo

El sector ocupa aproximadamente 18.800 puestos de trabajo.

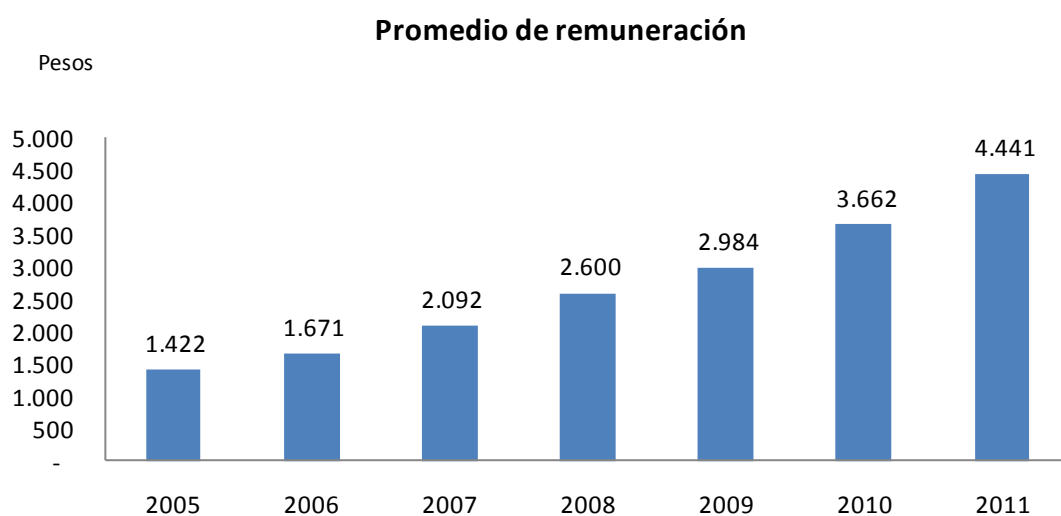
Seguridad Social. Cantidad de empleados

Año	Cantidad de Empleados
2011	18.827
2010	17.413
2009	16.844
2008	17.304
2007	16.857
2006	16.392
2005	15.879



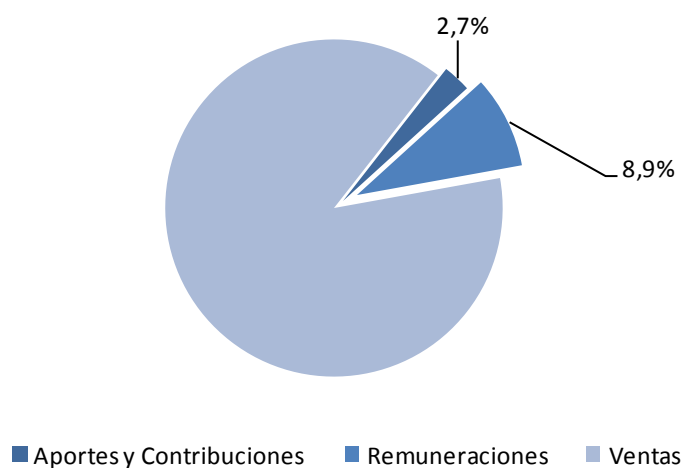
La remuneración promedio del sector alcanza \$ 4.441

Evolución de la remuneración promedio mensual por año



El costo laboral anual (suma de remuneraciones, aportes y contribuciones de Seguridad Social), representa el 11,6 % del total de ventas.

Remuneraciones y Aportes y Contribuciones anuales sobre el total de ventas



Seguridad Social. Remuneraciones Anuales y Aportes y Contribuciones Anuales
(en millones)

Año	Remuneraciones Anuales	Aportes y Contribuciones Anuales	Total
2010	739	224	963
2009	577	180	758
2008	520	155	675
2007	418	115	534
2006	325	89	414
2005	267	74	342

3. Recaudación de los principales tributos del sector

Recaudación del sector
Años 2009 y 2010
En millones

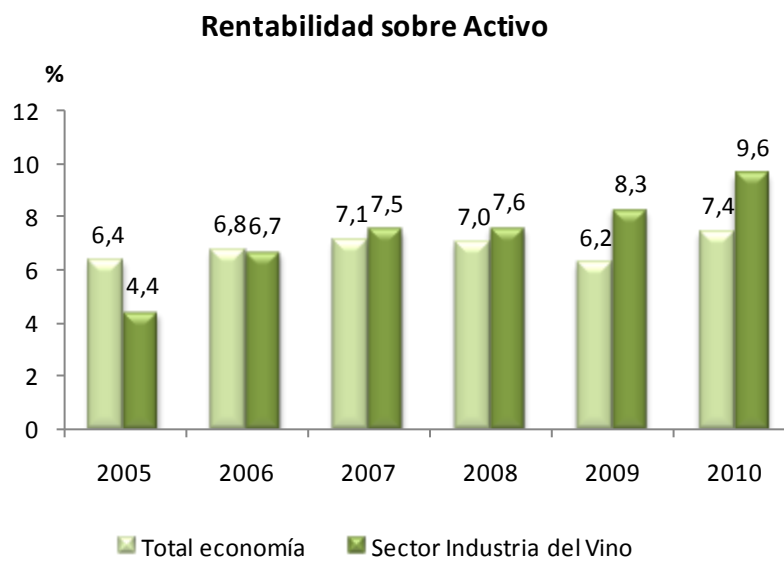
Concepto	Año 2010	Año 2009	Dif	Var %
Total	700	553	146	26,5
Ganancias	189	124	66	53,0
Ganancias Sociedades 1/	184	121	63	52,1
Ganancias Personas Físicas 1/	5	3	3	92,0
Impuesto al Valor Agregado 2/	175	155	20	12,9
Aportes y Contribuciones SIPA	224	180	44	24,3
Derechos de exportación 3/	111	94	17	18,3

1/ Impuesto determinado años fiscales 2009 y 2010

2/ Recaudación estimada por actividad económica. Corresponde a la recaudación bruta.

3/ Derechos pagados en cada año por las empresas exportadoras

4. Rentabilidad del sector vs. Rentabilidad de la economía



Análisis de rentabilidad
Información de las declaraciones juradas del impuesto a las ganancias sociedades
Todas las actividades
En millones de pesos

Concepto	2010	2009	2008	2007	2006	2005
Estado de Resultado						
VENTAS	1.735.387	1.454.484	1.367.947	1.027.731	859.277	669.481
<i>menos</i> COSTO MERCADERIAS VENDIDAS	741.795	620.109	621.792	463.881	380.423	296.891
<i>menos</i> GASTOS DE PRODUCCION	133.698	124.593	112.264	83.731	99.636	92.701
OTROS	341.606	279.689	244.783	178.955	121.189	76.878
Depreciación Bienes de Uso	25.695	22.132	s/d	s/d	s/d	s/d
Honorarios y Retribuciones por Servicios	23.016	17.312	s/d	s/d	s/d	s/d
Otros Gastos Vinculados al Costo	203.001	171.017	s/d	s/d	s/d	s/d
Sueldos, Aguinaldos, Gratificaciones y Contribuciones Social	89.894	69.228	s/d	s/d	s/d	s/d
Otros sin identificar	0	0	s/d	s/d	s/d	s/d
RESULTADO BRUTO 1/	523.102	430.092	389.108	301.164	258.028	203.012
menos OTROS GASTOS OPERATIVOS	362.765	313.448	270.240	202.220	175.029	140.528
Depreciación Bienes de Uso	10.668	9.703	s/d	s/d	s/d	s/d
Gastos de representación	2.159	1.532	s/d	s/d	s/d	s/d
Honorarios directores	3.260	2.452	s/d	s/d	s/d	s/d
Honorarios y Retribuciones por Servicios	26.911	21.249	s/d	s/d	s/d	s/d
Otros gastos operativos	221.271	195.976	s/d	s/d	s/d	s/d
Sueldos, Aguinaldos, Gratificaciones y Contribuciones Social	98.497	82.537	s/d	s/d	s/d	s/d
Otros sin identificar	0	0	s/d	s/d	s/d	s/d
<i>menos</i> CARGO POR DEUDORES INCOBRABLES	4.485	5.577	4.465	2.727	3.053	2.315
RESULTADO OPERATIVO	155.852	111.067	114.402	96.217	79.947	60.168
más Otros ingresos	52.686	39.598	27.712	31.279	28.181	18.766
RES. POR VENTA DE ACCIONES	539	154	1.145	1.512	539	238
RES. POR INV. PERMANENTES	28.139	19.981	16.436	16.151	15.375	10.509
RES. POR CONT. DERIVADOS	55	171	278	-27	156	12
OTROS ING. Y EGRESOS 2/ <i>Otros Ing. y Egresos (utilidad)</i>	22.561	17.545	9.106	12.259	9.925	5.782
<i>Otros Ing. y Egresos (pérdida)</i>	53.787	45.336	34.565	30.336	22.074	14.374
RES. EXTRAORDINARIOS	31.225	27.790	25.460	18.077	12.148	8.592
RES. EXTRAORDINARIOS	1.392	1.746	748	1.383	2.186	2.224
menos Otros egresos	57.522	58.879	48.628	34.515	28.536	21.200
RES. FINANCIEROS	4.472	17.934	11.958	3.828	3.030	1.784
<i>menos</i> IMPUESTO A LAS GANANCIAS 3/	53.050	40.945	36.670	30.686	25.506	19.416
RESULTADO CONTABLE DESPUES DE IMPUESTOS	151.016	91.786	93.486	92.981	79.592	57.733
Estado Patrimonial						
ACTIVO	2.097.986	1.780.100	1.623.762	1.350.533	1.183.028	947.040
PASIVO	1.174.881	1.046.876	949.308	766.217	663.249	515.101
PATRIMONIO NETO	923.106	733.225	674.453	584.316	519.780	431.939
RENTABILIDADES						
RENTABILIDAD OPERATIVA	7,4%	6,2%	7,0%	7,1%	6,8%	6,4%
RENTABILIDAD OPERATIVA AMPLIADA	8,8%	7,4%	8,1%	8,3%	8,1%	7,5%

1/ En el año fiscal 2010, las Ventas totales incluyen las Ventas netas de derechos de exportación para los contribuyentes que presentaron la declaración jurada generada con el aplicativo F.713 versión 10 Ganancias Sociedades por lo cual el Resultado Bruto no corresponde a la suma algebraica, presentada en el cuadro, de ventas – costo de mercaderías vendidas – gastos de producción - otros.

2/ Otros ingresos corresponde a: Reintegros por exportaciones, Dividendos ganados, Servicios remolques, Recupero gastos bancarios, etc. Otros egresos corresponde a: Prevision contingencias, Multas, Previsión reembolsos exportaciones, Administración, Comercialización, Resultados por tenencias, Indemnizaciones y juicios, etc.

3/ Corresponde al impuesto registrado en los balances contables.

s/d: Sin dato. No se dispone de la información.

Análisis de rentabilidad
Información de las declaraciones juradas del impuesto a las ganancias sociedades
Actividad "Industria del Vino" 1/
En millones de pesos

Concepto	2010	2009	2008	2007	2006	2005
Estado de Resultado						
VENTAS	8.302	6.316	5.331	3.904	3.558	3.101
<i>menos</i> COSTO MERCADERIAS VENDIDAS	4.315	3.143	2.592	1.791	1.759	1.500
<i>menos</i> GASTOS DE PRODUCCION	668	737	677	493	470	576
OTROS	812	536	415	355	267	144
Depreciación Bienes de Uso	87	77	s/d	s/d	s/d	s/d
Honorarios y Retribuciones por Servicios	34	40	s/d	s/d	s/d	s/d
Otros Gastos Vinculados al Costo	427	219	s/d	s/d	s/d	s/d
Sueldos, Aguinaldos, Gratificaciones y Contribuciones Social	263	200	s/d	s/d	s/d	s/d
Otros sin identificar	0	0	s/d	s/d	s/d	s/d
RESULTADO BRUTO 2/	2.508	1.899	1.647	1.265	1.062	880
menos OTROS GASTOS OPERATIVOS	1.687	1.326	1.169	882	753	705
Depreciación Bienes de Uso	26	17	s/d	s/d	s/d	s/d
Gastos de representación	9	8	s/d	s/d	s/d	s/d
Honorarios directores	7	5	s/d	s/d	s/d	s/d
Honorarios y Retribuciones por Servicios	111	97	s/d	s/d	s/d	s/d
Otros gastos operativos	1.235	972	s/d	s/d	s/d	s/d
Sueldos, Aguinaldos, Gratificaciones y Contribuciones Social	299	228	s/d	s/d	s/d	s/d
Otros sin identificar	0	0	s/d	s/d	s/d	s/d
menos CARGO POR DEUDORES INCOBRABLES	1	0	1	1	4	2
RESULTADO OPERATIVO	819	573	476	382	304	173
más Otros ingresos	32	-7	-8	86	65	5
RES. POR VENTA DE ACCIONES	0	1	0	0	-2	0
RES. POR INV. PERMANENTES	30	-13	26	54	8	18
RES. POR CONT. DERIVADOS	0	0	0	0	0	0
OTROS ING. Y EGRESOS 3/	6	-29	-31	-2	29	-15
<i>Otros Ing. y Egresos (utilidad)</i>	113	65	74	69	85	25
<i>Otros Ing. y Egresos (pérdida)</i>	107	94	105	71	56	40
RES. EXTRAORDINARIOS	-4	34	-3	34	31	2
menos Otros egresos	440	484	279	199	184	93
RES. FINANCIEROS	246	361	163	100	111	44
<i>menos</i> IMPUESTO A LAS GANANCIAS 4/	194	123	115	99	74	50
RESULTADO CONTABLE DESPUES DE IMPUESTOS	412	82	189	270	185	85
Estado Patrimonial						
ACTIVO	8.503	6.930	6.265	5.077	4.555	3.921
PASIVO	4.831	3.892	3.464	2.781	2.519	2.121
PATRIMONIO NETO	3.672	3.038	2.800	2.296	2.036	1.800
RENTABILIDADES						
RENTABILIDAD OPERATIVA	9,6%	8,3%	7,6%	7,5%	6,7%	4,4%
RENTABILIDAD OPERATIVA AMPLIADA	10,0%	8,1%	8,0%	8,6%	6,8%	4,9%

1/ Elaboración de vinos (Incluye el fraccionamiento).

2/ En el año fiscal 2010, las Ventas totales incluyen las Ventas netas de derechos de exportación para los contribuyentes que presentaron la declaración jurada generada con el aplicativo F.713 versión 10 Ganancias Sociedades por lo cual el Resultado Bruto no corresponde a la suma algebraica, presentada en el cuadro, de ventas – costo de mercaderías vendidas – gastos de producción - otros.

3/ Otros ingresos corresponde a: Reintegros por exportaciones, Dividendos ganados, Servicios remolques, Recupero gastos bancarios, etc. Otros egresos corresponde a: Prevision contingencias, Multas, Previsión reembolsos exportaciones, Administración, Comercialización, Resultados por tenencias, Indemnizaciones y juicios, etc.

4/ Corresponde al impuesto registrado en los balances contables.

s/d: Sin dato. No se dispone de la información.

Análisis de rentabilidad - Año 2010

Información de las declaraciones juradas del impuesto a las ganancias sociedades

Actividad "Industria del Vino" 1/

En millones de pesos

Concepto	Total Actividad	Empresas exportadoras	Resto
Estado de Resultado			
VENTAS	8.302	7.074	1.227
<i>menos</i> COSTO MERCADERIAS VENDIDAS	4.315	3.568	747
<i>menos</i> GASTOS DE PRODUCCION	668	479	189
OTROS	812	723	89
Depreciación Bienes de Uso	87	83	5
Honorarios y Retribuciones por Servicios	34	33	1
Otros Gastos Vinculados al Costo	427	373	54
Sueldos, Aguinaldos, Gratificaciones y Contribuciones Social	263	234	29
Otros sin identificar	0	0	0
RESULTADO BRUTO 2/	2.508	2.305	203
menos OTROS GASTOS OPERATIVOS	1.687	1.549	138
Depreciación Bienes de Uso	26	22	3
Gastos de representación	9	9	0
Honorarios directores	7	6	1
Honorarios y Retribuciones por Servicios	111	105	7
Otros gastos operativos	1.235	1.130	105
Sueldos, Aguinaldos, Gratificaciones y Contribuciones Social	299	278	21
Otros sin identificar	0	0	0
menos CARGO POR DEUDORES INCOBRABLES	1	1	0
RESULTADO OPERATIVO	819	754	65
más Otros ingresos	32	-6	38
RES. POR VENTA DE ACCIONES	0	0	0
RES. POR INV. PERMANENTES	30	5	25
RES. POR CONT. DERIVADOS	0	0	0
OTROS ING. Y EGRESOS 3/	6	-10	16
<i>Otros Ing. y Egresos (utilidad)</i>	113	83	30
<i>Otros Ing. y Egresos (pérdida)</i>	107	93	14
RES. EXTRAORDINARIOS	-4	-1	-3
menos Otros egresos	440	413	27
RES. FINANCIEROS	246	232	14
<i>menos</i> IMPUESTO A LAS GANANCIAS 4/	194	181	13
RESULTADO CONTABLE DESPUES DE IMPUESTOS	412	335	76
Estado Patrimonial			
ACTIVO	8.503	7.325	1.179
PASIVO	4.831	4.202	629
PATRIMONIO NETO	3.672	3.123	549
RENTABILIDADES			
RENTABILIDAD OPERATIVA	9,6%	10,3%	5,5%
RENTABILIDAD OPERATIVA AMPLIADA	10,0%	10,4%	7,6%

1/ Elaboración de vinos (Incluye el fraccionamiento).

2/ En el año fiscal 2010, las Ventas totales incluyen las Ventas netas de derechos de exportación para los contribuyentes que presentaron la declaración jurada generada con el aplicativo F.713 versión 10 Ganancias Sociedades por lo cual el Resultado Bruto no corresponde a la suma algebraica, presentada en el cuadro, de ventas – costo de mercaderías vendidas – gastos de producción - otros.

3/ Otros ingresos corresponde a: Reintegros por exportaciones, Dividendos ganados, Servicios remolques, Recupero gastos bancarios, etc. Otros egresos corresponde a: Prevision contingencias, Multas, Previsión reembolsos exportaciones, Administración, Comercialización, Resultados por tenencias, Indemnizaciones y juicios, etc.

4/ Corresponde al impuesto registrado en los balances contables.

Vitivínicas - Gestión AFIP

Como consecuencia de la estrategia planteada por el Organismo, se implementaron diversas medidas estructurales de control en base a la diagramación de estrategias de inducción, prevención y fiscalización, y se desarrollaron destacadas acciones operativas partiendo del uso eficiente de la información disponible.

Regímenes de control

- ➔ Factura electrónica: durante 2010 se registraron un total de 17.513 comprobantes emitidos por las empresas de este sector que quedaron incluidas en el régimen, por la suma de \$ 1.021,9 millones.

Acciones Operativas ²

- ➔ En el año 2010, el cumplimiento dentro del plazo de vencimiento en la presentación de declaraciones juradas determinativas de impuestos del sector fue del 91,4%, mientras que en el pago alcanzó el 59,4%. Los montos ingresados dentro del plazo de vencimiento durante 2010 representaron un crecimiento interanual del 29,3%.
- ➔ Se intimaron 282 obligaciones por falta de presentación en el año 2010, un 51,6% más que el año anterior.
- ➔ Se iniciaron 224 fiscalizaciones a las empresas del sector, lo que representa un crecimiento interanual del 42,7%, y se finalizaron 166 acciones de fiscalización en 2010, un 2,5% más que en 2009. Los ajustes de fiscalización en el año 2010 alcanzaron una variación interanual del +9,2%.
- ➔ Se efectuaron acciones vinculadas a la detección del empleo no registrado, llevándose a cabo 29 operativos de relevamiento de personal durante el 2010 lo que representa un crecimiento interanual del 26,1%. En dichos operativos fueron relevados 181 trabajadores, encontrándose el 3,9% no declarado.
- ➔ Se detectaron 316 infracciones por declaraciones inexactas en operaciones de comercio exterior efectuadas a las empresas del sector durante el año 2010.
- ➔ En el año 2010 se radicaron 148 juicios por ejecuciones fiscales a las empresas del sector, un 8,8% más que en el 2009. El monto por los juicios radicados ascendió a un total de \$ 4,9 millones. Con relación a las medidas cautelares, se trabaron 155 embargos de fondos y valores durante el año 2010, presentando una variación interanual del +10,7%. Se finalizaron 72 juicios por ejecuciones fiscales en 2010 por un total de \$ 2,5 millones, representando un crecimiento del 13,6% respecto al año anterior.

² Los datos de presentación, pago e intimación de obligaciones, y de fiscalización, corresponden al ámbito impositivo y de los recursos de la seguridad social.

Notas Metodológicas:

La información del Impuesto a las Ganancias de los períodos años fiscales 2005 a 2009 incluye los datos de las ddjj presentadas hasta el mes de agosto de los años 2006 a 2010 y para el año fiscal 2010 se incluyeron las declaraciones presentadas hasta mayo de 2011.

La serie de empleados y remuneración promedio corresponde al período de liquidación noviembre para los años 2005 a 2010 y agosto para el año 2011.

Los montos de remuneraciones brutas totales anuales y aportes y contribuciones, contemplan la totalidad de los meses de los años 2005 a 2010, ponderando los aumentos de remuneración y las variaciones en las cantidades de empleados mensuales.